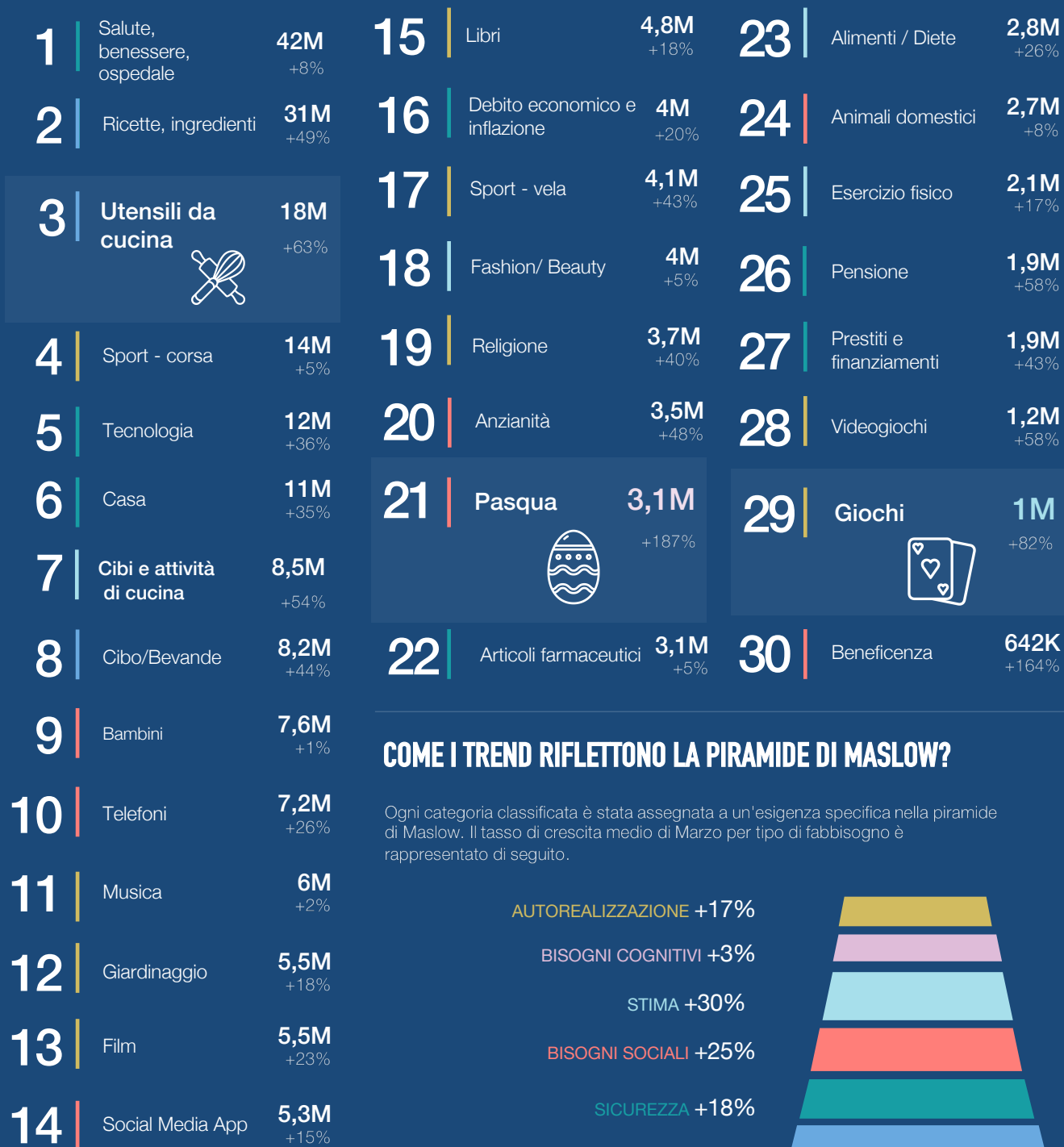


# COSA STANNO LEGGENDO I CONSUMATORI DURANTE L'EPIDEMIA COVID-19 ?

Teads

La classifica dei contenuti più letti rivela un aumento del consumo editoriale in un'ampia varietà di settori



## COME I TREND RIFLETTONO LA PIRAMIDE DI MASLOW?

Ogni categoria classificata è stata assegnata a un'esigenza specifica nella piramide di Maslow. Il tasso di crescita medio di Marzo per tipo di fabbisogno è rappresentato di seguito.

AUTOREALIZZAZIONE +17%

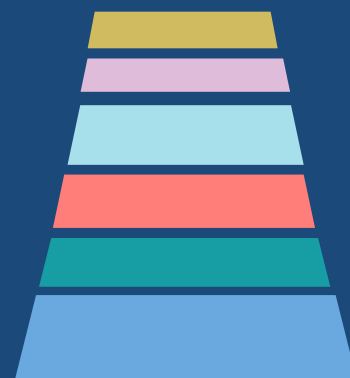
BISOGNI COGNITIVI +3%

STIMA +30%

BISOGNI SOCIALI +25%

SICUREZZA +18%

BISOGNI FISIOLGICI +52%



Fonte: Teads Media Barometer / Classifica per volume delle visualizzazioni di pagina per la settimana a partire dal 2 marzo e % Evol tra l'ultima settimana di marzo e la prima settimana